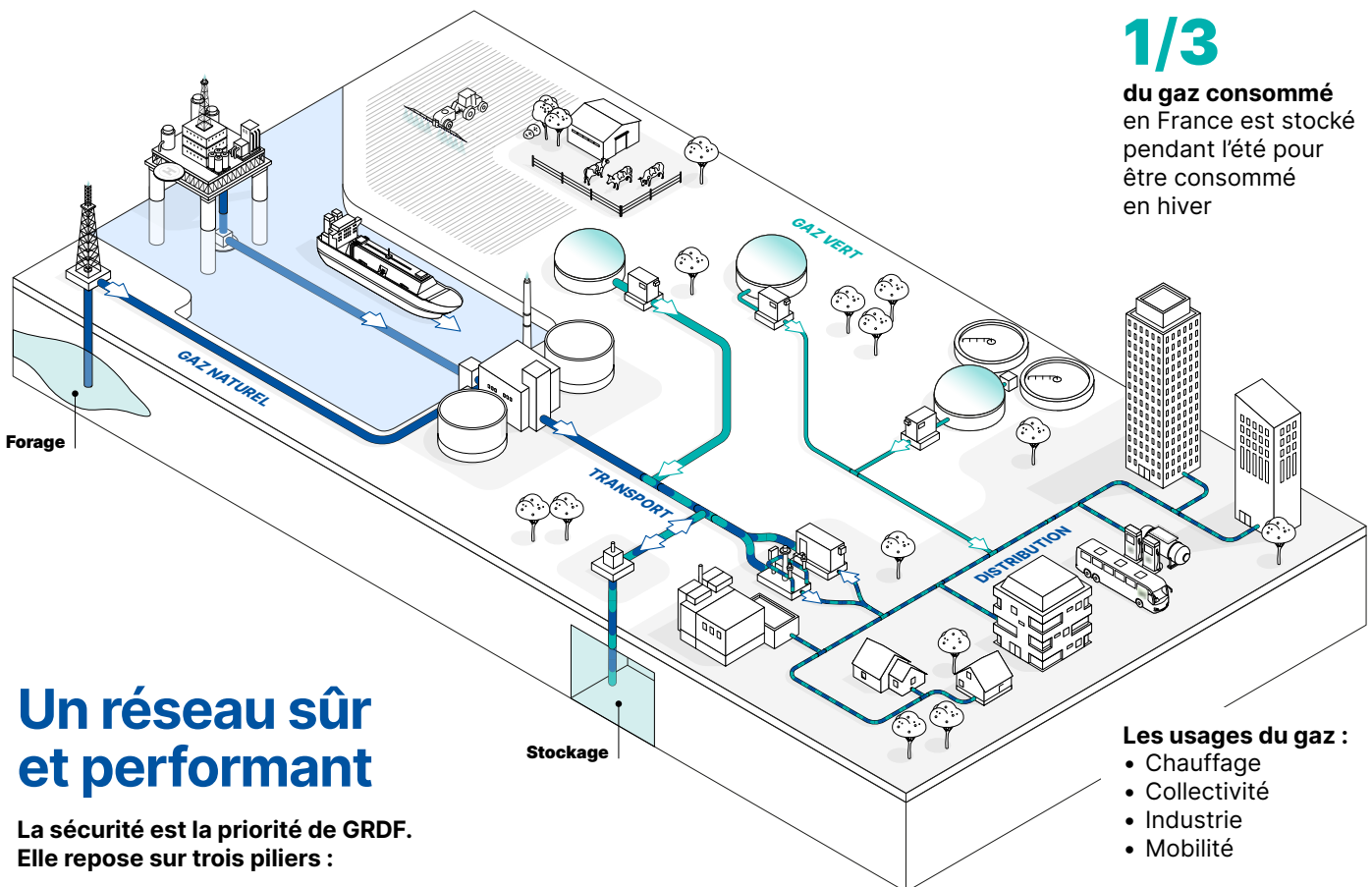


Le réseau de distribution de gaz : un maillon essentiel à la transition énergétique

GRDF exploite et entretient le plus grand réseau de distribution de gaz d'Europe, avec 209 000 km de canalisations. La mission de GRDF est de garantir l'acheminement du gaz en toute sécurité pour les 10,7 millions de clients, quels que soient leurs fournisseurs. GRDF exploite le réseau pour le compte des collectivités, propriétaires de ce patrimoine industriel. La filière s'engage à atteindre 20% de gaz verts dans les réseaux d'ici 2030 et 100% d'ici 2050.

Les infrastructures gazières, nécessaires à l'équilibre et à la résilience du système énergétique français



1/3

du gaz consommé en France est stocké pendant l'été pour être consommé en hiver

Un réseau sûr et performant

La sécurité est la priorité de GRDF. Elle repose sur trois piliers :

- 1 **Le dispositif Urgence Sécurité Gaz (USG)**, est un service gratuit disponible 24h/24, à appeler immédiatement en cas d'odeur ou de fuite de gaz.
- 2 **La surveillance du réseau** est réalisée par la Recherche Systématique de Fuites, à pied ou à l'aide de Véhicules de Surveillance du Réseau.
- 3 **Les partenariats avec les sapeurs pompiers**, notamment la Fédération nationale des sapeurs-pompiers de France et l'appui de 153 sapeurs pompiers volontaires au sein de GRDF.

Chiffres clés



209 000
kilomètres de canalisations
soit **5 fois** le tour de la Terre



9 500
communes
Présent sur plus de **85%**
du territoire



221 TWh
de gaz consommé par les clients rattachés au réseau exploité par GRDF

Les usages du gaz :

- Chauffage
- Collectivité
- Industrie
- Mobilité

Pour aller plus loin

L'arrivée des gaz verts s'accompagne de l'exploitation dynamique du réseau

Avec le développement des gaz verts comme le biométhane, GRDF passe d'un réseau centralisé à de nombreux points d'injection. Cela rend le réseau plus flexible et plus résilient. Grâce aux capteurs intelligents, aux outils de simulation, aux modèles de prévision et au pilotage à distance, il est désormais possible d'ajuster en continu l'équilibre entre production et consommation. Cela permet aussi de mieux valoriser les res- sources locales et renouvelables.

Polyéthylène biosourcé, une avancée dans la décarbonation du réseau

Alors que la majeure partie des réseaux de gaz est aujourd'hui en polyéthylène d'origine fossile, GRDF souhaite réduire l'empreinte carbone du réseau qu'il exploite via notamment du polyéthylène biosourcé. Ce matériau est issu de résidus de la transformation de bois qui proviennent notamment d'industries papetières européennes. Ces déchets végétaux sont transformés en bio-naphta puis en bio-éthylène. Différentes étapes de transformation sont nécessaires à la production de la canalisation.

L'enrubannage, une technique innovante et prometteuse

L'enrubannage est une solution durable permettant de protéger les réseaux contre les dommages causés par les éléments du sol et les processus de terrassement. Cette technique innovante consiste à envelopper les canalisations dans une gaine géotextile hautement résistante, offrant une protection efficace contre les pierres et autres obstacles présents dans le sol.

L'enrubannage présente plusieurs avantages :

- Un gain de temps avec une pose plus rapide ne nécessitant pas de préparation spécifique du sol.
- Une réduction des matériaux de remblai tels que le sable,
- Un impact environnemental réduit avec une réduction des transports pour l'acheminement et l'évacuation de sable et des gravats du fait de la réutilisation des terres excavées.

Depuis 2023, les émissions carbone des chantiers ont déjà diminué de 17% grâce à l'usage de matériaux et carburants bas-carbone ainsi qu'à des méthodes de travaux innovantes (enrubannage, optimisation des fouilles, réemploi des déblais...). Un éco-comparateur carbone permet désormais de choisir les variantes techniques les moins émettrices. D'ici 2030, l'objectif de GRDF est de doubler le nombre de chantiers atteignant une réduction d'au moins 20% de leurs émissions par rapport à 2023.

Un réseau connecté

Avec plus de 11 millions de compteurs communicants installés, le réseau gazier est pleinement entré dans l'ère numérique : les consommations sont relevées automatiquement, transmises de manière sécurisées et mises à disposition pour un suivi plus précis. Cette modernisation permet aux clients de mieux maîtriser leur énergie, offre aux collectivités des données fiables pour piloter leurs actions et donne à GRDF les moyens d'assurer une gestion du réseau plus réactive et plus performante.

À propos de GRDF

GRDF est le gestionnaire du plus grand réseau de distribution de gaz en Europe. Il exploite et entretient 209 000 km de réseaux en garantissant la sécurité des personnes et des biens. GRDF est l'acteur incontournable d'une transition énergétique abordable et ancrée dans les territoires. Présent dans plus de 9 500 communes, l'entreprise est le partenaire des collectivités qu'elle accompagne dans leur décarbonation au travers de leurs choix de politiques énergétiques et de mobilité durable.

GRDF distribue le gaz à près de 11 millions de clients pour se chauffer, cuisiner, se déplacer, quel que soit leur fournisseur. Pour chaque usage, GRDF propose des solutions pragmatiques pour réduire l'empreinte carbone de ses clients : sobriété, gaz vert, efficacité énergétique et équipements performants. L'entreprise se mobilise pour atteindre 20% de gaz verts dans les réseaux en 2030, un objectif qui permettra au plus grand nombre de bénéficier d'une énergie renouvelable et produite en France.

GRDF est le 1er distributeur de gaz qui s'inscrit dans une trajectoire de décarbonation - tous scopes confondus et à périmètre constant - en adéquation avec l'accord de Paris.

L'espace presse est accessible via ce lien : <https://justdecarb.grdf.fr/espace-presse>